

HORIZON

apartamenty

RADOM, UL. KAZIMIERZA PUŁASKIEGO



MIESZKANIE 80

PIĘTRO III
LICZBA POKÓJ: 2 POKOJE
BILANS POWIERZCHNI

| LP. | NAZWA POMIESZCZENIA | POW. [m ²] |
|-----|------------------------|------------------------|
| 1 | HALL | 2,76 m ² |
| 2 | POKÓJ | 7,64 m ² |
| 3 | POKÓJ + ANEKS KUCHENNY | 15,70 m ² |
| 4 | ŁAZIENKA | 4,20 m ² |

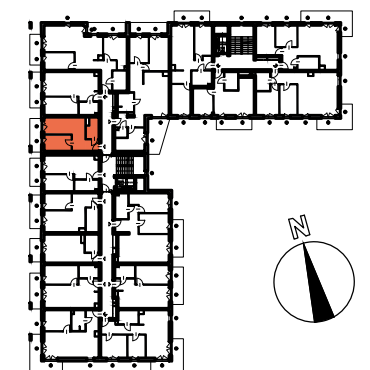
SUMA: 30,30 m²

| | |
|--------|---------------------|
| BALKON | 6,52 m ² |
|--------|---------------------|

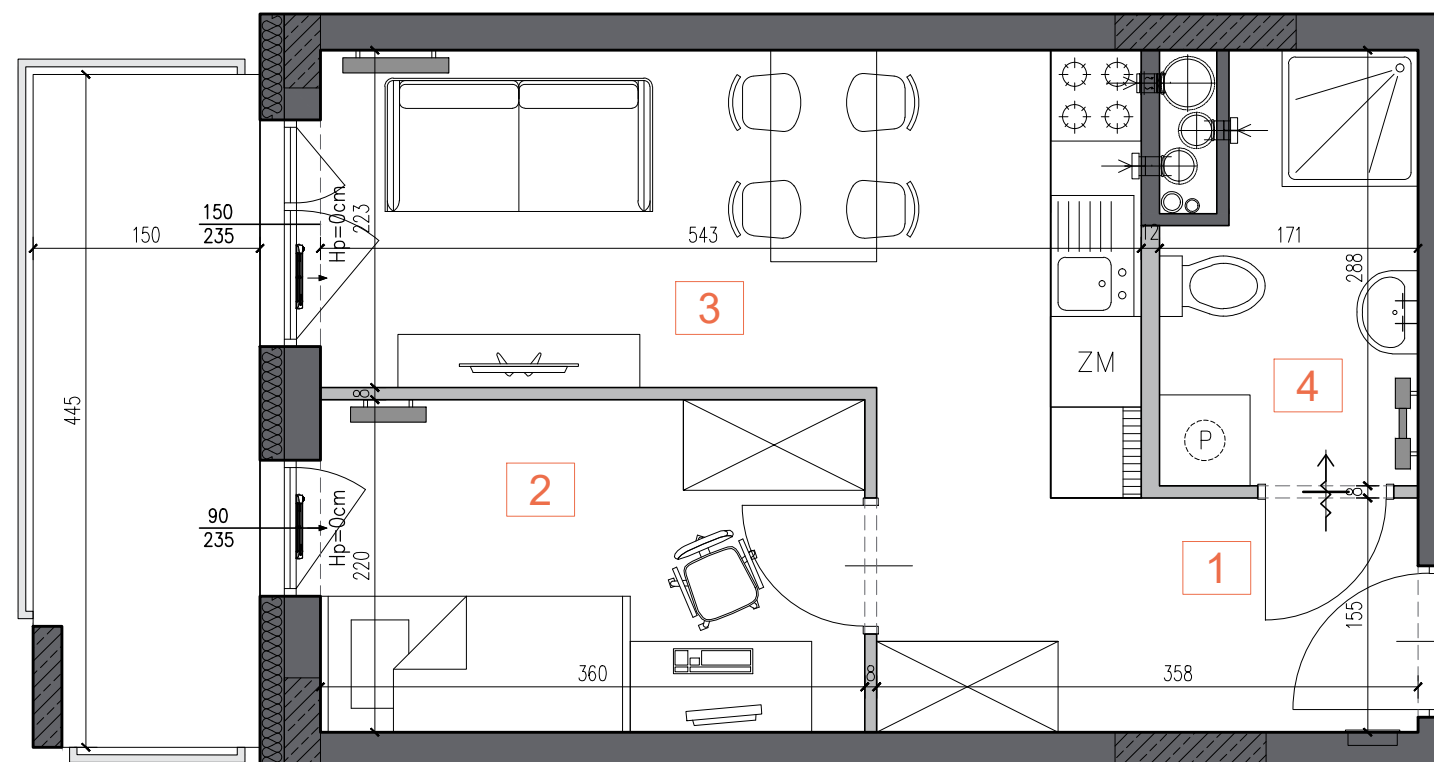
Wysokość mieszkania: 2,65m

☎ 607 083 000
☎ 695 950 135

LOKALIZACJA MIESZKANIA W BUDYNKU



LOKALIZACJA BUDYNKU W TERENIE



Skala 1:50

LEGENDA:

- ściany działowe (nadające się do demontażu)
- ściany żelbetowe (nienadające się do demontażu)
- pozostałe ściany (nienadające się do demontażu)

eko invest™

UWAGI:
1. WYMIARY POMIESZCZEŃ, LOKALIZACJE PRZYBÓRÓW SANITARNYCH, ROZMIESZCZENIE PUNKTÓW OŚWIETLENIOWYCH, ETC. PODANO ZGODNIE Z PROJEKTEM WYKONAWCZYM. MOGĄ WYSTĄPIĆ RÓŻNICE WYMIARÓW I USYTUOWANIE ELEMENTÓW POWSTAŁE W WYNIKU REALIZACJI PRAC BUDOWLANYCH. PODANE WYMIARY SĄ WYMIARAMI W ŚWIETLE PIONOWYCH PRZEGRÓD W STANIE SUROWYM (BEZ TYNKU).
2. ZESTAWIENIE POWIERZCHNI UŻYTKOWYCH POSZCZEGÓLNYCH POMIESZCZEŃ LOKALU PODANO NA PODSTAWIE PROJEKTU WYKONAWCZEGO; POWIERZCHNIA UŻYTKOWA LOKALU LICZONA ZGODNIE Z ZASADAMI ZAWARTYMI W POLSKIEJ NORMIE PN-ISO 9836:2015-12, T.J. POWIERZCHNIA UŻYTKOWA LOKALU JEST OBLICZONA W METRACH KWADRATOWYCH Z DOKŁADNOŚCIĄ DO DWÓCH MIEJSC PO PRZECINKU, DLA WYMIARÓW LOKALU W STANIE WYKONCZONYM NA POZIOMEJ PODŁOŻY, NIE LICZĄC LISTEW PRZYPODŁOGOWYCH, PROCÓW, ITP.
3. PRZEDSTAWIONE ARANŻACJE LOKALU SĄ PRZYKŁADOWE, RYSUNKI W TYM ZAKRESIE MAJĄ CHARAKTER INFORMACYJNY I NIE STANOWIĄ OFERTY W ROZUMIENIU KODEKSU CYWILNEGO, UMEBLOWANIE NIE STANOWI WYPOSAŻENIA SPRZEDAWANEGO LOKALU.
4. WIZUALIZACJE NIE STANOWIĄ PROJEKTU ELEWACJI.