

LEGENDA:

- ściany działowe (nadające się do demontażu)
- ściany żelbetowe (nienadające się do demontażu)
- pozostałe ściany (nienadające się do demontażu)

HORIZON

apartamenty

RADOM, UL. KAZIMIERZA PUŁASKIEGO



MIESZKANIE 60

PIĘTRO II
LICZBA POKOJÓW: 3 POKOJE
BILANS POWIERZCHNI

LP.	NAZWA POMIESZCZENIA	POW. [m ²]
1	HALL	7,76 m ²
2	ŁAZIENKA	5,53 m ²
3	POKÓJ	12,10 m ²
4	POKÓJ	10,40 m ²
5	POKÓJ + ANEKS KUCHENNY	24,81 m ²

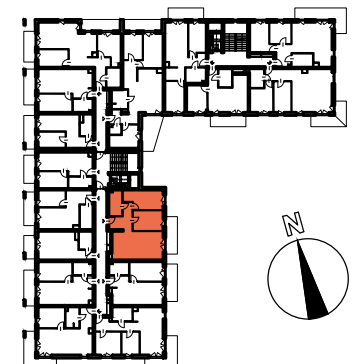
SUMA: 60,60 m²

BALKON 7,42 m²

Wysokość mieszkania: 2,65m

☎ 607 083 000
☎ 695 950 135

LOKALIZACJA MIESZKANIA W BUDYNKU



LOKALIZACJA BUDYNKU W TERENIE

